



KELCH

Präzisionswerkzeuge · Werkzeugeinstellung · Messmittel · Werkstattlogistik

Präzisionswerkzeuge

Werkstattlogistik



Der Kelch-Kreislauf

Kelch sorgt seit über 68 Jahren dafür, dass Präzision und Dynamik Einzug in die Fertigungshallen dieser Welt halten. Der daraus resultierende Vorteil liegt zu 100% bei den Kunden. Denn sie müssen sich nicht mehr um ihre Werkzeuge kümmern, sondern können

Messmittel

Reinigung

Werkzeugeinstellung



Ein guter Kreislauf
hat noch keinem
geschadet.

sich voll und ganz auf ihre Produktion konzentrieren. Das Erfolgsgeheimnis dabei ist der Kelch-Kreislauf. Er beinhaltet Produkte und Dienstleistungen, die – einzeln oder kombiniert – eine starke Leistung in einem geschlossenen System abliefern.

Kelch steht für zuverlässige und praxiserichte Lösungen – vom Einzelwerkzeug bis hin zur kompletten Peripherie für die spanabhebende Fertigung.

Entwickelt und gefertigt für den reibungslosen Ablauf. Stillstand ist Rückschritt.

Unsere Geräte sind auf dem neuesten Stand der Technik und verfügen über die Qualität, die den Namen Kelch verdient. Kelch überzeugt.

Der Härtestest in der praktischen Anwendung ist unser Maßstab und nur der Einsatz

unter realen Bedingungen zeigt die wahre Größe unserer Produkte und Dienstleistungen.

Kelch bietet den Produktionsvorteil und liefert die Antwort auf viele Fragen.

Messen mit zweierlei Maß?
Nicht bei Kelch.
Wir antworten mit Präzision.



Messmittel

Was ist ein Fertigungsprozess ohne Kontrolle? Im Grunde ist er nichts wert. Deshalb halten wir uns an die Devise „Kontrolle ist gut – Messen mit Kelch ist besser“. Mit unseren Messmitteln gehen unsere Anwender und Kunden auf Nummer sicher.



Hierbei bieten wir unterschiedliche Produkte für die fertigungsnahe Mess- und Prüftechnik an, damit die gewünschten Qualitätsziele erreicht werden können.

Das Kelch-Produktionsprogramm reicht von manuellen Messuhren und -schiebern über Lehren zur Messung von HSK-Werkzeugen- und -spindelkegeln bis hin zum elektronischen Einzugskraft-Messsystem „SAFECONTROL“ für Werkzeugmaschinen-spindel.

Ein komplettes Programm aus einer Hand mit einem Ansprechpartner.





Die Konkurrenz
lässt bei uns
kalibrieren.
Noch Fragen?

Messmittel-Kalibrierung

Wir messen, damit andere messen können. Das klingt paradox, entspricht aber dem Kerngedanken unserer Messmittel-Kalibrierung.

Dieser Bereich steht allen zur Verfügung, deren Anspruch eine präzise Kalibrierung ihrer Kelch-Messmittel ist.



Reinigung

Saubere Werkzeugaufnahme-kegel sind das A und O, um mit entsprechenden Werkzeugen auch präzise produzieren zu können.

Minimale Schmutzrückstände können hierbei schon zu Ausschuss führen. Unser RoWi-Gerät verhilft zu maximaler Passgenauigkeit dank rückstandsloser Reinigung. Ferner schützt es Spindel und Maschine.

Kelch bietet Ihnen somit alles für einen – im wahrsten Sinne des Wortes – reibungslosen Ablauf.



Aufbewahrung & Transport

Die rationellste Art, Werkzeuge zu transportieren und bereitzustellen, bietet Ihnen das flexible Transport- und Aufbewahrungssystem von Kelch.

Unsere ausgeklügelten Lösungen im Bereich Werkstattlogistik sorgen dafür, dass das richtige Werkzeug zur richtigen Zeit am richtigen Ort bereitsteht. Ob universell einsetzbare Werkzeugträger, Transport- und Bereitstellungswagen oder Werkstatteinrichtungen

– Kelch-Produkte bringen Bewegung in Ihre Fertigung und Ordnung in Ihren Werkzeugbestand.

TUL-Träger sind die perfekte Transport- und Lagereinheit für Ihre Werkzeuge.

Einen Ablauf hat jeder. Haben Sie auch den richtigen?
Nur wer es richtig macht, spart Zeit und Geld.
Wir sind Ihnen gerne dabei behilflich.



VariTUL bietet Ihnen variable Lösungen für flexibles Transportieren und Lagern, damit Werkzeuge perfekt bereitgestellt werden können oder entsprechendes Zubehör an die richtige Stelle gelangt.

Kennen Sie den Unterschied
zwischen Kelch und einem
Präzisionswerkzeug?
Es gibt keinen.
Präzise bleibt präzise.



Präzisionswerkzeuge



Für optimale Bearbeitungsergebnisse sind neben leistungsfähigen Maschinen und Werkzeugen auch die entsprechenden Schnittstellen erforderlich. In diesem Bereich bieten wir innovative Lösungen, die höchste Präzision und Stabilität garantieren:

Zum Beispiel i-tec®, das führende System für induktive Schrumpftechnik, außerdem auch SK-, HSK- und PSK-Werkzeugaufnahmen sowie nützliches Zubehör.



Schrumpfen, einstellen, kühlen – und sieht auch noch gut aus.

KALi-tec: Die revolutionäre Synthese aus Einstellgerät und induktivem Schrumpfgerät. Es zeichnet sich besonders dadurch aus, dass es dem Anwender gleich zwei Verfahren zur Einstellung seiner Werkzeuge bietet. Es ist das einzige Gerät am Markt, das dynamisch einstellen und voreinstellen kann! Außerdem ist die Kühlstation komplett vom thermisch kritischen Einstellteil entkoppelt. Eines für Alles.

Passt's?
Irgendwie ist
alles eine Frage
der Einstellung.

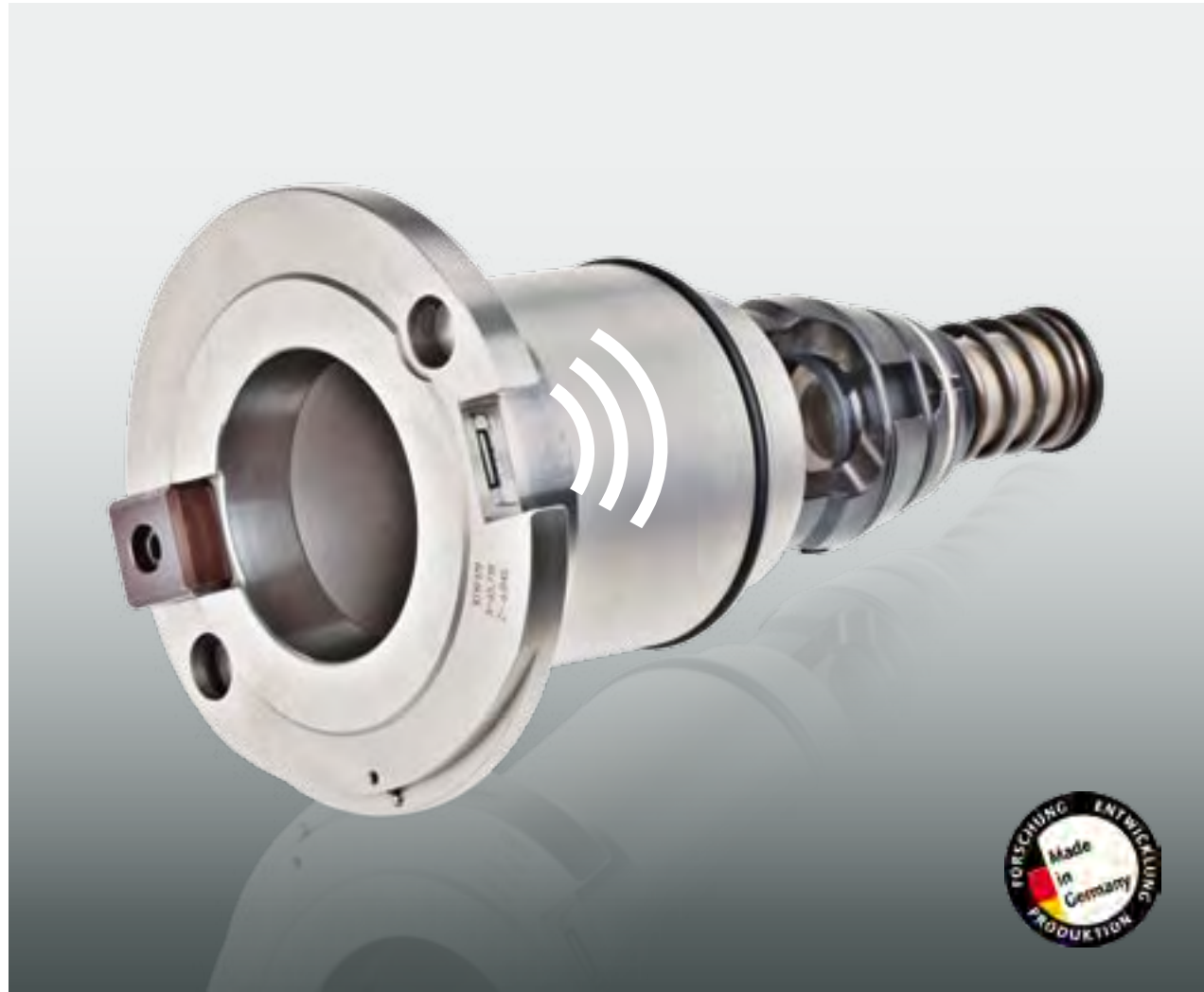


Einstellung

Wenn hohe Fertigungsgenauigkeit und maximale Effizienz der Fertigungsressourcen gefragt sind, dann spielt die leistungsfähige, präzise Einstellung der Werkzeuge eine zentrale Rolle.

In unserem umfangreichen Einstellgeräte-Programm

findet sich in einer der Produktfamilien – wie z.B. TOM, SECA, KALiMAT, SiRiUS sowie KALi-tec und weiteren Spezialanwendungen – garantiert die bestmögliche Lösung für Sie. Maßgeschneidert für jeden Einsatz und jedes Budget.



Kelch bietet Ihnen heute die weltweit breiteste Palette vertikaler Einstellgeräte. Das Angebot reicht vom einfachsten Einstiegsmodell bis hin zu Maschinen mit mehreren CNC-Achsen.

Sie suchen nach Spezialanwendungen? Kelch hat sie. Denn spezielle Lösungen für nicht-alltägliche Messaufgaben sind es, die einen kompetenten Hersteller auszeichnen.

Unsere patentierte Modulüberwachung **MoDetec** überwacht beispielsweise vollautomatisch, ob das eingesetzte Einsatzmodul mit dem in der Steuerung ausgewählten Adapter übereinstimmt. Die Verwendung eines falschen

Einsatzmoduls ist somit ausgeschlossen! Und da die Referenzwerte sofort zur Verfügung stehen, ist eine sofortige Zuordnungen zu Adaptern, Maschinen und Werkzeugen gegeben.

Guter Service beginnt vor dem Verkauf und nicht erst danach.

Bei Kelch gibt's den Service vor, mit und nach dem Kauf – ohne Wenn und Aber.



Service



Kelch ist in der Branche bekannt für seine gute Beratung. Der Service steht dem in nichts nach. Der einzige kleine Unterschied ist, dass wir unseren Service auch gerne „Betreuung“ nennen.

Das liegt daran, dass wir unsere Kunden von Anfang an – also vom Kauf über den Support bis zur Wartung – begleiten.

Für unsere Kunden bedeutet dies, dass sie zu jeder Zeit gut aufgehoben sind, weil wir wissen, wie wichtig guter Service ist.

Ein Unternehmen
mit vielen Ideen
und Lösungen.
Für praxisorientierte
Anwender und
Kunden.



Über Kelch

Wenn Präzision und Qualität gefragt sind, dann fällt immer häufiger der Name Kelch. Und das weltweit! Kelch arbeitet für Branchen, in denen es auf Genauigkeit ankommt.

Initiieren, entwickeln, planen, fertigen, produzieren – egal, worum es auch gehen mag: Kelch ist dabei. Wir verpflichten uns von Anfang an für einen reibungslosen Produktionsablauf. Und das seit über 68 Jahren mit bestem Rund-um-Service.



Entwicklung

Haben Sie ganz spezielle Anforderungen? Kein Problem. Kelch entwickelt. Mit Ihnen. Zuverlässig, präzise und mit viel Engagement. Alle Kelch-Produkte gehen durch eine harte Prüfung.

Erst wenn die Entwicklung und die Qualitätssicherung grünes Licht geben, gehen sie in Produktion. Denn Kelch-Produkte sollen genauer sein als alle anderen.

Das ist zweifelsohne die höchste Anforderung an ein Produkt von Kelch – und deshalb ist die Entwicklung und die Arbeit mit zukunftsweisenden Technologien der entscheidende Faktor.

www.kelchgmbh.de

Kelch GmbH · Werkstr. 30 · D-71384 Weinstadt · Tel.: +49 (0) 71 51 / 20522 -0 · Fax: +49 (0) 71 51 / 20522 -11 · info@kelchgmbh.de